



KW / KWT

Kreiselzettwender





KW/KWT

Starke Kreiselzettwender
für Qualitätsfutter

- Komplettes Programm:
im Dreipunktanbau und gezogen
- Wartungsfreie Antriebe über kraftschlüssige
8-Fingerkupplungen OctoLink
- Wartungsfreie Kreiselgetriebe mit Fließfettfüllung
- Verschleißarme Super-C-Zinken
- Zentrale Grenzstreueinrichtung
- Hoher Bedienkomfort
- Robuste Vierkantrahmen-Segmente





Klasse in Masse:

KRONE Kreiselzettwender haben sich weltweit zigtausendfach bestens bewährt, sind äußerst robust und leicht zu handhaben.

Details, die überzeugen 4

Anbaukreiselzettwender:

4, 6 und 8 Kreisel 12

Gezogene Kreiselzettwender
ohne Transportfahrwerk:

4 und 6 Kreisel 16

Gezogene Kreiselzettwender
mit Transportfahrwerk:

6, 8 und 10 Kreisel 20

Gezogene Kreiselzettwender
ohne Transportfahrwerk:

12 und 14 Kreisel 24

Der zum Mähwerk

passende Kreiselzettwender 30

Technische Daten 33



Die Antriebe

Stark, zuverlässig, wartungsfrei

■ OctoLink:

- Wartungsfreie 8-Fingerkupplungen
- Voller Antrieb in allen Positionen

■ Kriesselgetriebe:

- Wartungsfrei mit Fließfett-Dauerschmierung
- Hohe Lebensdauer durch permanente Schmierung
- Absolut dicht, hermetisch abgedichtet



Auf Lebensdauer geschmierte Kriesselgetriebe:

Die geschlossenen Fließfettgetriebe für die Kriesselantriebe sind völlig wartungsfrei. Die permanente Schmierung gibt Sicherheit und erhöht die Lebensdauer. Die Kräfte auf den Rahmen werden vom groß dimensionierten Rechteckprofil aufgenommen.

Hoch belastbar:

Die Fließfettgetriebe sind unterhalb der Rahmensegmente positioniert und dienen ausschließlich zum Antrieb der einzelnen Kriessel. Beim KW wird die Kriesselführung von den Rahmensegmenten übernommen. Das bringt Stabilität und entlastet die Getriebe.

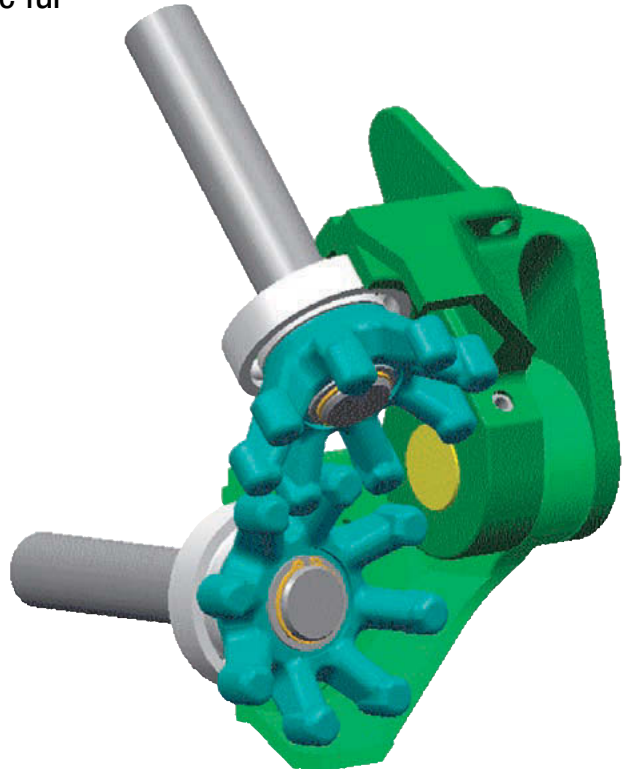


Darauf können Sie sich verlassen

Wenn es um die Bereitung von Anwelksilage und Heu geht, bietet KRONE mit seinem Kreiselzettwenderprogramm hochwertige und zuverlässige Maschinen. KRONE Kreiselzettwender überzeugen nicht nur durch ihre Arbeitsqualität und Serienausrüstung sondern auch durch viele Innovationen, wie die wartungsfreien OctoLink-Fingerkupplungen und Fließfettgetriebe für die Kreiselantriebe.

OctoLink:

Mit 8 Fingern ist OctoLink äußerst robust, braucht nicht abgeschmiert werden und arbeitet in jeder Position kraftschlüssig und zuverlässig. Die Finger sind immer voll im Eingriff, auch wenn die Rahmensegmente der Kreisel bis zu 180° eingeklappt werden.



Einfach und genial:

Die Anlenkung und die besondere Form der kurzen Finger ermöglichen den einfachen und zuverlässigen Antrieb der Fingerkupplungen über feste Wellen. Dieser Antrieb steht für höchste Haltbarkeit bei längster Lebensdauer.

Kompakt durch OctoLink:

Aufgrund des riesigen Bewegungsfreiraumes von Octo Link können die äußeren Kreiselsegmente um 180° nach innen geklappt werden können. Das spart Platz, verringert die Transporthöhe und sorgt für viel Sicherheit beim Straßentransport.



Die Kreisel

Das Team für Qualitätsfutter

- Saubere Arbeit: Zinken mit unterschiedlichen Schenkellängen
- Homogenes Streubild: weite Überlappung der Zinkenarme
- Robust und verschleißarm: 9,5 mm starke Super-C-Doppelzinken mit 5 Windungen und Zinkenarmen aus Rohrprofil

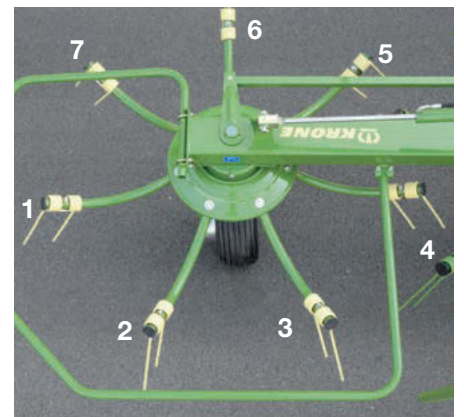
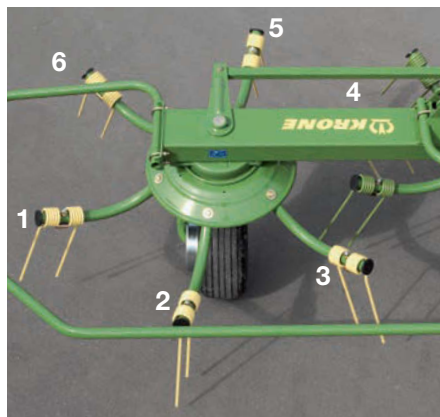
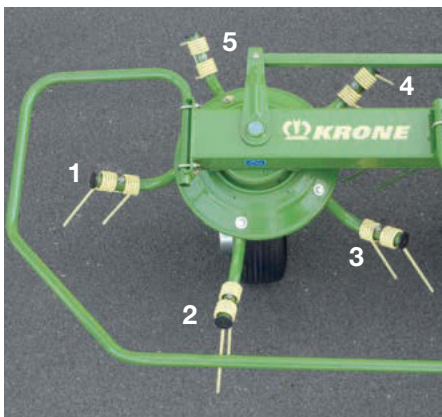


5, 6 oder 7 Zinkenarme:

KRONE Kreiselzettwender KW, KWT unterscheiden sich nicht nur in der Arbeitsbreite und Kreisanzahl, sondern auch im Kreiseldurchmesser

und in der Anzahl der Zinkenarme pro Kreisel. Mit 5 Zinkenarmen bei kleinem Kreiseldurchmesser, 6 bei mittlerem und mit bis zu 7 Zinkenarmen bei

großem Durchmesser bietet KRONE den passenden Kreiselzettwender für Ihre Einsatzverhältnisse.



Saubereres Futter, homogene Verteilung

Die Produktion von Qualität setzt eine gute Basis voraus. Nur so können hohe Ansprüche erfüllt werden. Die Kreisel der KRONE Kreiselzettwender bieten ideale Voraussetzungen für die Gewinnung von wirtschaftseigenem Qualitätsfutter. Sei es bei der Gewinnung von Heu oder Silage, mit diesen Kreiseln liegen Sie richtig.



Professionell:

Ungleichmäßig lange Schenkel der 9,5 mm starken Zinken sorgen für bestes, sauberes Futter durch den „KRONE Kammeffekt“. Mit fünf Windungen sind die Federstahlzinken aus Super C Material flexibel und hoch belastbar. Spezialstutzen an den Rohrenden der Zinkenträger verhindern den Zinkenverlust.



Passend zum Futter:

Die Sechskantschraube mit separatem Excenterstück ermöglicht die schnelle Einstellung des Doppelzinkens auf mehr oder weniger Griff. Drei Positionen sorgen für die exzellente Arbeit unter allen Einsatzbedingungen.

Gleichmäßiges Streubild:

Die Zinkenarme greifen weit ineinander über und sorgen für das gleichmäßige Streubild, ideale Voraussetzung für die Gewinnung von Qualitätsfutter.

Für schwerste Einsätze:

Die Ringverschraubung zur Befestigung der robusten Zinkenträger aus Rohrprofil (38 x 4 mm). Mit dieser Einrichtung sind Sie auch in schwerstem Futter auf der sicheren Seite.





Alles inklusive

Das macht Sinn



- Zentrale Grenzstreueinrichtung nach links und rechts:
Der geräumte Rand für nachfolgende Arbeiten
- Werkzeuglose Streuwinkелеinstellung:
Anpassung an unterschiedliche Futterarten und Mengen
- Große Laufräder mit Schlauch für die Kreisel:
Saubere Futteraufnahme, hohe Einsatzsicherheit
- Wickelschutzdüse: Kontinuierlicher Futterfluss, störungsfreie Arbeit

Ein Griff:

Die manuelle Grenzstreueinrichtung gehört zur Grundausstattung aller Dreipunktmaschinen und der gezogenen KW 5.52/x7T und KW 7.82/6x7T. Die Verstellung ist einfach. Über einen zentralen Hebel lassen sich alle Räder nach links und rechts schwenken.

Hydraulisch und bequem:

Die hydraulische Grenzstreueinrichtung gibt es für die Dreipunktmaschinen als Sonderausrüstung, für die gezogenen mit Transportfahrwerk – die KWT 7.82/6x7 bis KWT 11.22/10, der KW 13.02/12T und der KW 15.02/14T – als Grundausrüstung. Die Bedienung erfolgt vom Traktorsitz aus.



Details, die begeistern

Sinnvolle Details und ein hoher Arbeitskomfort führen zu noch mehr Effizienz. Mit der zentralen Grenzstreueinrichtung verschenken Sie kein Futter am Feldrand und können im Schräglauf hangaufwärts streuen. Die werkzeuglose Verstellung der Kreiselneigung ermöglicht die perfekte Anpassung an Futtermenge und Art. Die damit vollständige Futteraufnahme führt zu einer gleichmäßigen Aufbereitung und bestem Qualitätsfutter.



Steil zetten – flach wenden:

Die Einstellung des Streuwinkels von 13 bis 19 Grad erfolgt schnell und einfach über Steckbolzen und Lochleisten an den Radarmhalterungen. Die steile Position dient mehr zum Zetten, die flache zum Wenden. Weiterhin ermöglicht die Streuwinkелеinstellung eine genaue Abstimmung zur Stoppelhöhe und Futtermenge, so dass eine vollständige Bearbeitung über die komplette Arbeitsbreite gewährleistet ist.



Große Räder:

KRONE Kreiselzettwender haben große Räder unter den Kreiseln. Die Super-Ballonreifen 16/6.50-8 und 18/8.50-8 mit Schlauch geben Sicherheit, schonen die Grasnarbe und stehen für ein Top Nachlaufverhalten.



Wickeln – nein danke:

Am KRONE Kreiselzettwender gehören die Wickelschutzköpfe zur Grundausrüstung. Sie sorgen für freie Radarme und Räder.



Top Nachlaufverhalten:

Da die Stellung der Räder über das Gestänge der Grenzstreueinrichtung vorgegeben wird, haben die KRONE Kreiselzettwender ein stabiles Nachlaufverhalten. Mit den angelenkten Rädern arbeiten diese Maschinen auch in Hanglagen optimal.

Der Anbaubock

Kompakt und sicher

- Automatische Zentrierung beim Ausheben
Komfortabel in die Transportstellung
- Dämpferstreben mit Druckfedern: ruhiges Nachlaufverhalten
- Kompakt im Transport: sicher auf der Straße



Robust:

Der Dreipunktbock mit seinem Stützfuß. Zum Abstellen wird der Stützfuß abgeklappt und die Gelenkwelle in einer Halterung am Bock abgestützt. Der Stützfuß rastet selbstständig ein.

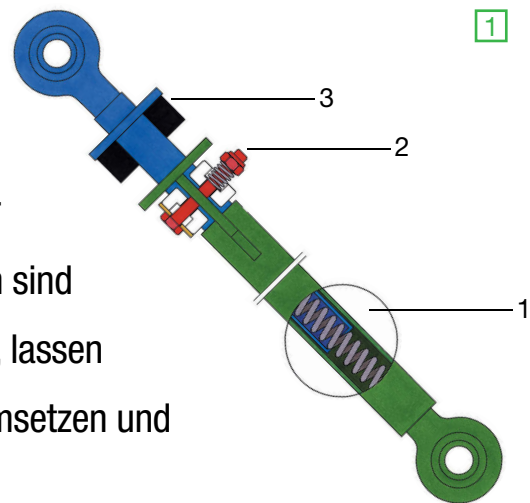
Total wendig:

Mit schwenkbarem Bock meistern die KRONE Kreiselzettwender auch engste Kurven. Sie kommen in jede Ecke. Nichts bleibt unbearbeitet liegen. Anschlussfahrten erfolgen ohne langes Rangieren.



Bestens bedient:

Ein KRONE Kreiselzettwender ist robust, bietet viel Sicherheit auf der Straße, überzeugt mit seinem Nachlaufverhalten und lässt sich sehr komfortabel vom Traktorsitz aus in Arbeits- oder Transportstellung bringen. Mit eingeklappten Kreiseln sind diese Kreiselzettwender äußerst kompakt am Traktor, lassen sich aufgrund der günstigen Schwerpunktlage gut umsetzen und benötigen zum Abstellen wenig Platz.



1. + 2. Gedämpft geht es besser:

Die innen liegende Druckfeder (1) verhindert das Unterlaufen der Maschine bei der Arbeit hangabwärts, die verstellbare Bremse (2) das Aufschaukeln. Die zusätzlichen Eladur-Dämpfer (3) der großen Wender ab 7,80 m Arbeitsbreite erhöhen den Fahrkomfort auf Straßen und schlechten Wegen.



3. Automatisch gesichert:

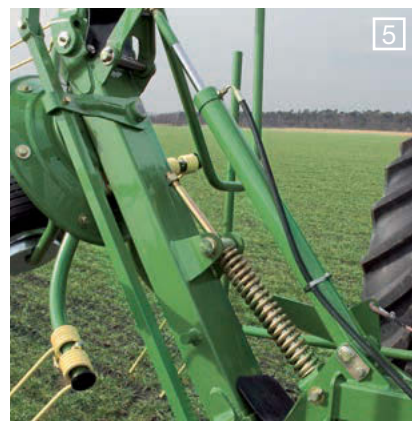
Zum Transport wird die Maschine ausgehoben. Dabei fahren die Dämpferstreben auf Anschlag und halten den Wender mittig hinter dem Dreipunktbock.

4. Sauber wenden:

Zur exakten Einstellung der Arbeitstiefe an unterschiedlichen Traktoren stehen für den Oberlenkerbolzen drei Bohrungen zur Verfügung. Das zusätzliche Langloch ermöglicht den Einsatz eines vorderen Tastrades.

5. Hydraulisch und komfortabel:

Zum Ein- und Ausklappen der Dreipunktmaschinen reicht am Traktor ein einfachwirkender Hydraulikananschluss. Federunterstützte Hydraulikzylinder gewährleisten ein störungsfreies Abklappen am Hang.





Im Dreipunktanbau

Mit 4 und 6 Kreiseln

- KW 4.62/4, KW 5.52/4x7, KW 6.02/6, KW 6.72/6 und KW 7.82/6x7: Arbeitsbreiten von 4,60 bis 7,80 m, unterschiedliche Kreiseldurchmesser
- Zentrale Grenzstreueinrichtung: manuell oder optional hydraulisch
- Komfortable Bedienung: über einfach wirkendes Steuergerät



Ideal:

Die Kreiselzettwender KW 6.02/6, 6.72/6, und 7.82/6x7 mit ihren sechs Kreiseln und Arbeitsbreiten von 6,00 m, 6,70 m und 7,80 m eignen sich hervorragend zur Bearbeitung von drei Mähschwaden in einem Arbeitsgang. Dabei laufen die Reifen des Traktors nicht auf dem vom

Mäher abgelegten Futter. Die optimale Anpassung, das gute Handling und die perfekte Arbeit machen den 6-Kreiselzettwender zur meistverkauften Maschine überhaupt. Die kleinen Kreisel des KW 6.02/6 eignen sich hervorragend für die Bereitung von Heu.

Robust und praktisch

KRONE Kreiselzettwender überzeugen mit ihrem stabilen Rahmen, Antrieben und Kreiseln nicht nur im Heu sondern auch in schwerem Futter. Sie haben sich als „Silagemaschinen“ bestens bewährt. Dank ihrer Rahmengelenke und den vielen praktischen Einstellmöglichkeiten arbeiten KRONE Kreiselzettwender sauber und garantieren Qualitätsfutter durch und durch.



KW 4.62/4 und 5.52/4x7:

Mit vier Kreiseln und Arbeitsbreiten von 4,60 m und 5,50 m haben diese Maschinen ein geringes Eigengewicht – ideal für kleinere Betriebe und alpine Verhältnisse. Die zentrale Grenzstreueinrichtung und die Streuwinkel-einstellung gehören zur Grundausstattung.



Kompakt:

Das geringe Eigengewicht der KW 4.62/4 und KW 5.52/4x7, der kompakte Aufbau sowie die serienmäßigen Warntafeln geben bei schneller Fahrt viel Sicherheit.



Mit Grenzstreueinrichtung:

Die manuelle Grenzstreueinrichtung als Grundausstattung, die hydraulische als Option! Da diese Maschinen nur ein einfach wirkendes Steuergerät benötigen, erfolgt die Umstellung von der Bedienung der Grenzstreueinrichtung auf die Bedienung zum Ein- und Ausklappen über ein Wegeventil.

Gut zu transportieren:

Mit einer Transportbreite von unter 3,00 m fahren Sie sicher auf der Straße. Natürlich haben auch die Anbaumaschinen mit sechs Kreiseln eine automatische Selbstzentrierung beim Ausheben.



Im Dreipunktanbau

Mit 8 Kreiseln

- KW 7.92/8, KW 8.82/8: Arbeitsbreiten von 7,90 bis 8.80 m
- Kleine Kreiseldurchmesser, gleiche Kreiselabstände: gleichmäßige Abtrocknung
- Dämpferstreben mit Eladur-Puffern: komfortabler, stoßfreier Transport
- Nach innen geklappte Außenkreisel: geringe Transporthöhe



Qualitätsfutter aus 8 Kreiseln

Die Kreiselzettwender KW 7.92/8 mit 7,90 m und KW 8.82/8 mit 8,80 m Arbeitsbreite und 8 Kreiseln sind Grünlandspezialisten, die sich aufgrund der robusten Bauart auch in schwerem Futter bestens bewährt

haben. Mit 6 Zinkenarmen pro Kreisel und kleinem Kreiseldurchmesser arbeiten diese Zettwender äußerst effektiv und sind über nur einen einfach wirkenden Hydraulikanschluss am Traktor leicht zu bedienen.

Geringe Kosten bei großer Arbeitsbreite

Die KW 7.92/8 und KW 8.82/8 sind Maschinen für den Dreipunktanbau. Mit Verzicht auf ein Transportfahrwerk sparen Sie Kosten und sind mit einer hohen Grundausstattung bis hin zur zentralen Grenzstreueinrichtung bestens ausgerüstet. Für die Bedienung reicht ein einfach wirkendes Steuergerät. Mit den gleichen Kreiselabständen hinterlassen Sie ein homogenes Streubild.



Sauber am Rand

Wer kann schon Futter verschenken! Der KW 7.92/8 und KW 8.82/8 haben serienmäßig die manuelle oder optional die hydraulische Grenzstreueinrichtung. Die zentrale Anlenkung aller Räder ermöglicht nicht nur das Grenzstreuen, sondern auch das „Hangaufwärts-Wenden“



Sicher auf der Straße:

Denn der KW 8.82/8 lässt sich auf eine Abstellhöhe von nur 3,45 m zusammenklappen. Mit einer Transportbreite von nur 2,85 m fahren Sie sicher und entspannt auf der Straße.



Komfort beim Transport:

Die zusätzlichen Eladur-Puffer an den Dämpferstreben fangen Stöße beim Transport ab und erhöhen den Fahrkomfort.



Auf großem Fuß:

Große Ballonreifen 18/8.50 unter den mittleren Kreiseln schonen die Grasnarbe und sorgen für einen sicheren Stand des zusammengeklappten KW 8.82/8.



Von breit auf schmal:

Das Ein- und Ausklappen der Kreisel erfolgt über einen einfachwirkenden Hydraulikanschluss. Für die geringere Transporthöhe schwenken die äußeren Kreisel nach innen.

Gezogen

mit 4 und 6 Kreiseln

- KW 5.52/4x7T, KW 7.82/6x7T
Arbeitsbreiten von 5,50 bis 7,80 m
- Geringster Leistungsbedarf
Keine Entlastung der Traktorvorderachse
- Leichtes An- und Abkoppeln
- Hydraulische Knickdeichsel: komfortabel in die Transportstellung



Mit Knickdeichsel:

Die KW 5.52/4x7T und KW 7.82/6x7T haben eine höhenverstellbare Knickdeichsel. Das An- und Abkoppeln am Zugpendel oder an der Ackerschiene geht schnell und einfach.

Transportstellung vom Traktor aus:

Die hydraulische Knickdeichsel sorgt beim Transport für genügend Bodenfreiheit unter den Kreisel. Beim Einsatz mit dem Zugpendel oder der unbeweglichen Ackerschiene wird die Arbeitstiefe über die Spindel am Hydraulikzylinder eingestellt.



Ziehen ist leichter

Die gezogenen Kreiselzettwender mit 5,50 und 7,80 m Arbeitsbreite haben einen geringen Leistungsbedarf. Da diese Kreiselzettwender beim Transport auf ihren mittleren Rädern nachlaufen, kann auf den Einsatz der Dreipunkthydraulik verzichtet werden – ideal für kleinere Traktoren mit geringer Vorderachslast und Aushubkraft.



Zentrale Grenzstreueinrichtung:

Die zentrale Grenzstreueinrichtung sorgt für eine verlustfreie Ernte an der Grenze. Die Einstellung nach links oder rechts erfolgt manuell über einen zentralen Stellhebel oder optional hydraulisch vom Traktor aus.



Kompakt:

Zum Abstellen benötigen der KW 5.52/4x7T und der KW 7.82/6x7T wenig Platz. Mit der großen Ballonbereifung und dem stufenlos höhenverstellbaren Stützfuß an der Deichsel stehen die gezogenen Wender sicher.



Verstellbarer Streuwinkel:

Die Streuwinklereinstellung dient zur optimalen Anpassung an die Futterbeschaffenheit. Da die KW 5.52/4x7T und KW 7.82/6x7T nicht ausgehoben werden, erfolgt die Verstellung der Radarme einfach und leicht über einen Verlängerungshebel.







Mit Transportfahrwerk

6 bis 10 Kreisel

- KWT 7.82/6x7 / KWT 8.82/8 / KWT 11.22/10
Arbeitsbreiten von 7,80 bis 11,00 m
- Höchster Bedienkomfort mit Folgeschaltung
- 40 km/h, breites Transportfahrwerk, große Räder
- Schwenkbares Transportfahrwerk: Gute Gewichtsverteilung, keine Beeinträchtigung des Streubildes



Beste Lastverteilung:

Zum Wenden wird das Transportfahrwerk über die Kreisel geschwenkt. Damit ist nicht nur die gute Gewichtsverteilung sondern auch das perfekte, gleichmäßige Streubild über die komplette Arbeitsbreite gewährleistet. Nichts ist im Wege.

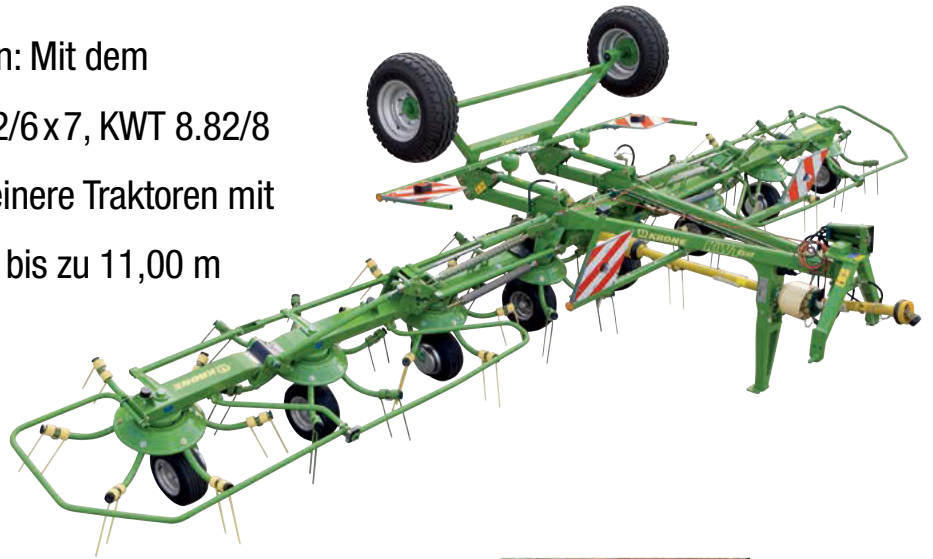
Große Räder:

Die groß dimensionierte Bereifung 10.0/75 – 15.3 für das Transportfahrwerk bietet Laufruhe und hat sich bei schneller Fahrt und auf unebenem und nachgiebigem Untergrund bestens bewährt.



Leicht zu bewegen:

Große Arbeitsbreiten, kleine Traktoren: Mit dem Transportfahrwerk sind die KWT 7.82/6x7, KWT 8.82/8 und KWT 11.22/10 ideal auch für kleinere Traktoren mit geringer Hubkraft. Mit Arbeitsbreiten bis zu 11,00 m wird KRONE damit einmal mehr den Leistungsanforderungen moderner landwirtschaftlicher Unternehmen bestens gerecht.



Doppelt stark:

Zum Ausheben und Ablassen des Transportfahrwerkes haben die KWT 7.82/6x7 und 8.82/8 zwei einfachwirkende Hydraulikzylinder mit Druckspeicherbehältern, der KWT 11.22/10 zwei doppelwirkende Zylinder.



Sanft zur Grasnarbe:

Mit der Bereifung 18/8.50 sind die Räder unter den mittleren Kreiseln voluminöser, da sie beim Zetten und Wenden zusätzlich das Transportfahrwerk tragen. Die breiteren Reifen schonen die Grasnarbe und sorgen für den ruhigen Lauf.



Gut zu fahren:

Die Zahnsegmente unterstützen die Arbeit der Hydraulikzylinder und sorgen mit vergrößertem Schwenkbereich des Transportfahrwerkes nach vorne für eine noch bessere Lastverteilung beim Wenden.





1. Robust, sicher und komfortabel:

Der Anhängelock ist für den Zweipunktbau ausgelegt. Beim versehentlichen Ausheben der Traktorunterlenker wird die Gelenkwelle nicht beschädigt. Der klappbare Stützfuß rastet automatisch ein.

2. V-Rahmen:

Die KWT mit Transportfahrwerk werden von einem robusten V-förmigen Rahmen gezogen. Die V-Form



und die Weitwinkelgelenkwelle des schwenkbaren Anhängelocks ermöglichen engste Kurvenfahrten.

3. Volle Anpassung:

Der schwenkbare Zweipunktbock ist pendelnd aufgehängt und passt sich allen Bodenunebenheiten an. Torsionskräfte auf den Rahmen sind damit ausgeschlossen.

4. Einfach zu bedienen:

Mit dem Umschaltventil wählen Sie beim KWT 7.82/6x7 und dem KWT 8.82/8 zwischen der Betätigung der hydraulischen Grenzstreueinrichtung und dem Ein- und Ausschwenken des Transportfahrwerkes und der Kreisel.

5. Komfortabel:

Beim KWT 11.22/10 erfolgt die Bedienung über zwei doppelwirkende Hydraulikanlüsse am Schlepper. Das optional elektrische Umschaltventil ermöglicht die Bedienung über nur einen doppelwirkenden Hydraulikananschluss.





1. Stützrad vorne:

Die KWT können vorne mit einem optionalen Tastrad bestückt werden. Die unmittelbare Nähe zu den Zinken gewährleistet eine saubere Futteraufnahme. Das Rad ist frei nachlaufend und in der Höhe stufenlos verstellbar.



2. Automatisch in Folge:

Die Umstellung von Transport- in Arbeitsstellung und umgekehrt ist äußerst komfortabel. Die Folgeschaltung steuert die Bewegungsabläufe zwischen den klappbaren Kreissegmenten und dem schwenkbaren Transportfahrwerk.

3. Nichts geht verloren:

Die hydraulische Grenzstreueinrichtung nach links und rechts gibt es für die KWT mit Transportfahrwerk serienmäßig. Mit dieser Einrichtung verschenken Sie kein Futter am Feldrand und ernten den vollen Ertrag.





Gezogen

12 bis 14 Kreisel

- KW 13.02/12T / KW 15.02/14T
Große Arbeitsbreiten von 13,10 bis 15,25 m
- Homogenes Streubild, kleine Kreiseldurchmesser
- Ruhiges Nachlaufverhalten mit Dämpfern
- Wartungsfreie Fingerkupplungen OctoLink
- Wartungsfreie Kreiselgetriebe mit Fließfettfüllung



Stark in der Leistung:

Bis zu 15,25 m Arbeitsbreite, bis zu 15 ha/h Flächenleistung mit nur einem Traktor – das sind Daten und Fakten, die beeindruckend sind. Die gezogenen Kreiselzettwender von KRONE sind Schwerarbeiter und leisten mit ihren kleinen Kreiseln echte Qualitätsarbeit. Die Bedienung ist einfach und komfortabel. Auch hinsichtlich der Stabilität sind viele gute Ideen verwirklicht worden. So entlastet zum Beispiel die Verriegelung des vorderen Schutzrahmens die Gelenke der Holmsegmente.

Schlagkraft durch Breite

Wenn es um Schlagkraft und erstklassige Zett- und Wendearbeit geht, kommt man an den großen, gezogenen Kreiselzettwendern von KRONE mit Arbeitsbreiten von 13,10 bis 15,25 m nicht vorbei. Sie stecken voller Innovationen, sind besonders robust und für eine lange Lebensdauer ausgelegt.

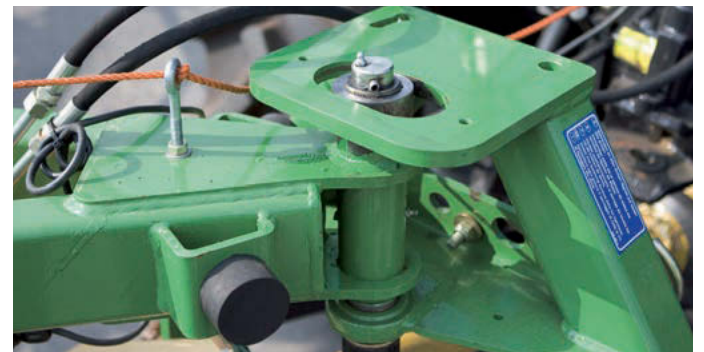


Mit Zweipunktbock:

Der Zweipunktbock (Kat I/II) ist äußerst robust. Der klappbare Stützfuß rastet automatisch ein. Zum Ablegen der Gelenkwelle dient eine Halterung.

Arbeitstiefe vom Traktor aus:

Die Einstellung der Arbeitstiefe erfolgt über die Hubstreben des Traktors. Da die Gelenkwelle sich beim versehentlichen Ausheben des Bockes frei nach unten hin bewegen kann, gibt es weder Bruch noch Beschädigungen.



Voll beweglich:

Unabhängig von der Stellung des Bockes kann der Rahmen des Zettwenders allen Bodenkonturen folgen. Die Pendelaufhängung mit Kugelaug und Laufrolle im Langloch sorgt für beste Anpassung.



Wendig mit V-Rahmen:

Die KW 13.02/12 T und KW 15.02/14 T werden von einem stabilen V-förmigen Rahmen gezogen. Die V-Form und der bewegliche Zweipunktbock lassen engste Kurvenfahrten zu.

Ruhiger Nachlauf:

Mit innen liegender Druckfeder und einstellbarer Bremse sorgen die Dämpferstreben für ein schlingerfreies Nachlaufverhalten der bis zu 15,25 m breiten Maschinen.

So, wie Sie ihn brauchen

- Ein- und Ausschwenken im Stand
- Komfortabel zu bedienen
- Kompakt auf der Straße
- Gut zu rangieren
- 40 km/h in Transportstellung



Laufruhe durch Gewichtsverlagerung:

Der Aushub einiger Räder führt zu einer Gewichtsverlagerung auf die vier mittigen, die beiden vordersten und die beiden hintersten Räder. Die vier mittigen Räder sind starr angelenkt und verhalten sich beim Transport wie

eine Tandemachse. Die zwei vorderen und zwei hinteren Räder sind frei nachlaufend. Die innovative Transportstellung steht für Laufruhe bei hohen Fahrgeschwindigkeiten, Wendigkeit und einem Top-Rangierverhalten.



Geht das einfach:

Von Arbeits- in Transportstellung – von Transport- in Arbeitsstellung! Der Traktor bleibt stehen. Alle Umstellungen erfolgen vom Traktorsitz aus.

1. - 3. Von breit auf schmal

Über doppelwirkende Zylinder schwenken die Rahmenhälften ein, anschließend verschwenken die Räder hydraulisch um 90°, und schon geht es mit 40 km/h und einer Transportbreite von nur 2,88 m zum nächsten Einsatz.



Synchron:

Der Antrieb der Wenderhälften erfolgt über ein zentrales Getriebe, das Ein- und Ausschwenken der Rahmenhälften über doppelwirkende Hydraulikzylinder, ohne dass der Traktor bewegt werden muss.



In sich stabil:

In der Arbeitsstellung werden die Schutzrahmen vorne automatisch miteinander verriegelt. Dadurch sind die Schwenkzylinder und die Gelenke für die Auslegearme der Kreisel entlastet.





Vorwärts fahren – rückwärts fahren:

Dank des überragenden Achskonzeptes sind diese Kreiselzettwender sehr wendig und lassen sich gut rangieren. Zum Rückwärtsfahren schwenken die frei nachlaufenden Räder einfach um ihre Achse. Die Führung wird dann wiederum von den starr angelenkten mittleren Rädern übernommen. Das Fahrverhalten gleicht dem eines Anhängers mit Tandemachse.



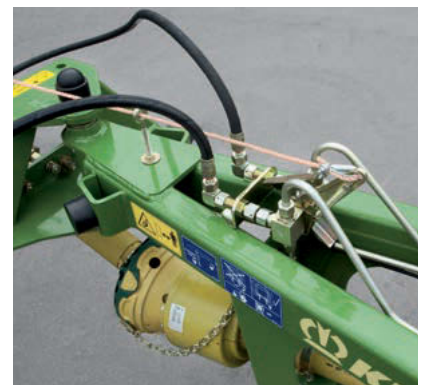
Höchste Laufruhe:

Wartungsfreie Permanentbremsen und große Bereifung 18/8.50x8 für die frei nachlaufenden Räder. Damit laufen die Kreiselzettwender auch bei 40 km/h absolut ruhig.



Per Exzenter:

Die Einstellung des Streuwinkels von 14° bis 19° erfolgt einfach und schnell über einen Exzenter an den Radhalterungen.



Bequem:

Mit dem Umschaltventil steuern Sie vom Traktorsitz aus die Funktionen Grenzstreueinrichtung, Radstellung und das Ein- und Ausschwenken der Rahmenhälften. Der Traktor benötigt nur einen doppeltwirkenden Hydraulikanschluss.



1. Kleine Kreisel:

Sie sind jeweils mit sechs Zinkenarmen ausgerüstet und hinterlassen ein sehr gleichmäßiges Streubild. Die Fließfettgetriebe und OctoLink Fingerkupplungen sorgen für einen störungsfreien Antrieb.

2. Perfekt geführt:

Optional gibt es ein vorderes, höhenverstellbares und nachlaufendes Tastrad. Damit passen sich die Kreisel den Bodenkonturen noch besser an.

3. Komfortabel:

Optional gibt es die KW 13.02/12 T und KW15.02/14 T mit elektrischer Bedienung. Über einen Kippschalter kann zwischen der Betätigung der Grenzstreueinrichtung und dem Ein- und Ausklappen der Maschine gewählt werden.

4. Hydraulische Grenzstreueinrichtung:

Sie gehört zur Grundausstattung des KW 13.02/12 T und KW 15.02/14 T. Mit dieser Einrichtung kann der Kreiselschwinger schräg hinter dem Traktor laufen und das Futter gleichmäßig über die gesamte Arbeitsbreite vom Feldrand zur Mitte streuen.





Der zum Mähwerk passende Kreiselzettwender

Sie erzielen optimale Arbeitsergebnisse, wenn jeweils ein Mähswad von zwei Kreiselementen gleichzeitig bearbeitet wird, und Sie mit dem Traktor nicht auf den Mähswaden fahren müssen.

Mähwerksbreiten in m	Vierkreisel		Sechskreisel	
	KW 4.62/4	KW 5.52/4x7 KW 5.52/4x7T	KW 6.02/6	KW 6.72/6
1,50 - 1,70				
1,80 - 1,90				
2,00 - 2,25				
2,40				
2,80				
3,20				



KW 7.82/6x7 KW 7.82/6x7T KWT 7.82/6x7	Achtkreisel		Zehnkreisel	Zwölfkreisel	Vierzehnkreisel
	KW 7.92/8	KW 8.82/8 KWT 8.82/8	KWT 11.22/10	KW 13.02/12T	KW 15.02/14T



Technische Daten

Kreiselzettwender für den Dreipunktbau

		KW 4.62/4	KW 5.52/4x7	KW 6.02/6	KW 6.72/6	KW 7.82/6x7	KW 7.92/8	KW 8.82/8
Arbeitsbreite DIN 11220	mm	4.600	5.500	6.000	6.700	7.800	7.900	8.800
Flächenleistung	ca. ha/h	4,6	5,5	6	6,7	7,8	7,9	8,8
Transportbreite	mm	2.690	2.980	2.690	2.850	2.980	2.980	2.850
Abstellhöhe	mm	2.400	2.680	3.120	3.400	3.580	3.150	3.450
Leistungsbedarf	ab kW/PS	25/34	37/50	37/50	44/60	48/65	48/65	55/75
Gewicht	ca. kg	570	680	750	860	980	1.090	1.180
Anzahl Kreisel		4	4	6	6	6	8	8
Zinkenarme Kreisel		6	7	5	6	7	5	6
Bereifung		16/6.50x8 –	16/6.50x8 –	16/6.50x8 –	16/6.50x8 –	16/6.50x8 –	16/6.50x8 –	16/6.50x8 18/8.50x8 (Mitte)
Grenzstreueinrichtung		mech. (a.W. hydr.)	mech. (a.W. hydr.)	mech. (a.W. hydr.)	mech. (a.W. hydr.)	mech. (a.W. hydr.)	mech. (a.W. hydr.)	mech. (a.W. hydr.)
Anhängekategorie		Kat. I/II	Kat. II	Kat. II	Kat. II	Kat. II	Kat. II	Kat. II
Hydraulikanschlüsse		1 xEW	1 xEW	1 xEW	1 xEW	1 xEW	1 xEW	1 xEW
Streuwinkel		13° - 19°	13° - 19°	13° - 19°	13° - 19°	13° - 19°	13° - 19°	13° - 19°



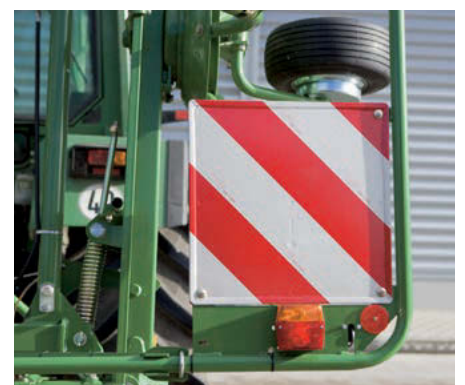
Absolut sicher:

Für Traktoren mit Zapfwellenbremse bietet der optionale Freilauf an der Hauptantriebsgelenkwelle für Kreisel bis 6,70 m Arbeitsbreite höchste Sicherheit beim Abschalten der Maschine.



Immer passend:

Mit optional längeren Unterlenkern lassen sich die Anbaumaschinen noch höher ausheben. Der größere Abstand zur Traktorhinterachse ermöglicht die optimale Anpassung an Traktoren mit großen Hinterrädern.



Sicher mit Licht:

Für die Dreipunktmaschinen gibt es optional eine Beleuchtungsanlage. Damit sind Sie auch bei Dunkelheit sicher auf der Straße.

Technische Daten

Gezogene Kreiselzettwender

		KW 5.52/4x7 T	KW 7.82/6x7 T	KWT 7.82/6x7
Arbeitsbreite DIN 11220	mm	5.500	7.800	7.800
Flächenleistung	ca. ha/h	5,5	7,8	7,8
Transportbreite	mm	2.980	2.980	2.980
Abstellhöhe	mm	2.680	3.130	3.640
Leistungsbedarf	ab kW/PS	18/25	37/50	37/50
Gewicht	ca. kg	680	1.030	1.280
Anzahl Kreisel		4	6	6
Zinkenarme Kreisel		7	7	7
Bereifung		18/8.50 x 8 –	18/8.50 x 8 –	16/6.50 x 8 18/8.50 x 8 (Mitte)
Bereifung Fahrwerk		–	–	10.0/75-15.3
Gezogen		Zugpendel	Zugpendel	Unterlenker
Grenzstreueinrichtung		mechanisch	mechanisch	hydraulisch
Anhängekategorie		–	Kat. II	Kat. II
Hydraulikanschlüsse		1 x EW	1 x EW	1 x EW
Streuwinkel		13° - 19°	13° - 19°	13° - 19°



Auch das ist möglich:

Damit das Futter über Nacht weniger Feuchtigkeit aufnimmt und schneller abtrocknet bevorzugen einige Landwirte für die Bereitung von Heu kleine Schwaden für die Nacht.

Nachtschwadgetriebe:

Das optionale Aufsteckgetriebe ermöglicht eine reduzierte Kreiseldrehzahl für die Ablage kleinerer Nachtschwade.

KWT 8.82/8	KWT 11.22/10	KW 13.02/12 T	KW 15.02/14 T
8.800	11.000	13.100	15.250
8,8	11	13	15
2.980	2.980	2.880	2.880
3.530	3.700	1.350	1.350
37/50	40/55	44/60	51/70
1.480	1.770	1.870	2.110
8	10	12	14
6	6	6	6
16/6.50x8 18/8.50x8 (Mitte)	16/6.50x8 18/8.50x8 (Mitte)	18/8.50x8	18/8.50x8
10.0/75-15.3	10.0/75-15.3	–	–
Unterlenker	Unterlenker	Unterlenker	Unterlenker
hydraulisch	hydraulisch	hydraulisch	hydraulisch
Kat. I/II	Kat. I/II	Kat. I/II	Kat. I/II
1xEW	2xDW	1xDW	1xDW
13° - 19°	13° - 19°	14° - 19°	14° - 19°



Ersatzrad:

Ersatzräder 16/6.50x8 oder 18/8.50x8 gibt es optional. Die Entnahme erfolgt werkzeuglos von der mitgelieferten Halterung.



Wickelschutzbleche:

Für die Arbeit im stark klebenden Futter können optional Wickelschutzbleche an den Radhalterungen montiert werden.



Original-Ersatzteile zahlen sich aus:

Erfahrungen, aber auch viele Tests aus Fachzeitschriften haben bewiesen, dass vom Hersteller geprüfte Qualität länger hält. Machen Sie keine Kompromisse. Vertrauen Sie auf KRONE-Original-Ersatzteile.

KRONE Online



Entdecken Sie die ganze Welt von KRONE unter www.krone.de. Auf vielen Seiten präsentieren wir Ihnen Zahlen, Fakten und Neuheiten und bieten darüber hinaus eine ganze Reihe von Serviceleistungen. Surfen Sie los und entdecken Sie wie vielseitig KRONE sich im Netz darstellt.



Aktuelles

Hier finden Sie die aktuellsten Meldungen rund um das Thema KRONE. Von der Produktvorstellung bis zur Messerückschau. Hier sind Sie am Puls unserer Zeit.



Produkte

Informieren Sie sich umfassend über unser gesamtes Produktprogramm. Alles, was Sie dazu benötigen, vom Video bis zur Bedienungsanleitung, finden Sie kompakt unter dieser Rubrik.



Vertrieb

Ob Sie den KRONE Importeur in Japan suchen, oder den Händler in Ihrer Umgebung. Hier finden Sie Ihren KRONE Partner, der Ihnen in allen Belangen gerne weiterhilft.



Jobs

Sie interessieren sich für eine Tätigkeit bei KRONE? Sowohl im Landmaschinenwerk, als auch in der Nutzfahrzeugfertigung sucht KRONE oft tüchtige und motivierte Mitarbeiter, ein Blick lohnt sich immer.



Mediathek

Die KRONE „Datenbank“, Tausende von Dokumenten, Bildern, Testberichten und, und, und... finden sich in der KRONE Mediathek. Hier entdecken Sie auch sehr detaillierte Informationen zu den KRONE Produkten, die Sie interessieren.



Termine

Sie wollen KRONE live erleben? Finden Sie hier alle Termine, an denen wir KRONE Technik auf Messen oder im Einsatz zeigen, denn nichts überzeugt mehr als der eigene Praxiseindruck.



Service

Hier finden Sie alles, vom Ansprechpartner im Werk bis zur Finanzierung Ihrer KRONE Maschine. Und auch unsere vielfältigen Schulungsmodule für Techniker und Anwender finden Sie hier im Überblick.



Download

Sie suchen einen KRONE Kalender für Ihren Desktop oder ein tolles Einsatzbild für eine Präsentation? Im KRONE Downloadbereich finden Sie viele nützliche Dinge, die Sie zur Gestaltung der verschiedensten Projekte einsetzen können.



Gebrauchtmaschinen

KRONE hat oft günstige Vorfür- oder Ausstellungsgeräte im Angebot. Finden Sie hier Ihre KRONE Maschine und stimmen sich mit Ihrem KRONE Vertriebspartner vor Ort über die Details eines eventuellen Kaufes ab.



Ersatzteile

24/7...Finden Sie an sieben Tagen in der Woche und zwar 24 Stunden lang Ihr KRONE Ersatzteil, online und ohne Wartezeiten. Das KRONE Agroparts Portal bietet alle Ersatzteile mit Artikelnummer und genauer Bezeichnung. Per Email können Sie sofort bei Ihrem KRONE Vertriebspartner bestellen.



Shop

Sie suchen ein Geschenk oder sind Sammler landtechnischer Modelle? Dann lohnt sich in jedem Fall ein virtueller Rundgang durch unseren KRONE Shop. Auch hier können Sie bequem online bestellen, und das ebenfalls zu jeder Tageszeit.

Ihr KRONE Vertriebspartner

Maschinenfabrik Bernard KRONE GmbH

Heinrich-Krone-Straße 10
D-48480 Spelle

Telefon: +49 (0) 5977.935-0
Telefax: +49 (0) 5977.935-339

info.ldm@krone.de
www.krone.de